
The Decoration Almanac

/ Ancestral Rococò

1889 **BONACINA**
made in Italy

The Decoration Almanac

La serie *The Decoration Almanac* ("l'Almanacco della Decorazione") va letta come una raccolta di storie d'interni, esteti, simboli, luoghi reali e irreali. Il progetto è concepito per raccontare la filosofia e i prodotti Bonacina 1889 in chiave editoriale.

Sperimentazione, reinterpretazione, decontestualizzazione: spunti e ispirazioni nascono da atmosfere diverse dipinte attraverso il linguaggio della fotografia.

Un racconto che vive nel tempo, sviluppato in capitoli: un modo per cogliere le mille sfumature di Bonacina 1889 con l'obiettivo di restituire un'immagine viva e solida, attraverso la frammentazione creativa.

Almanac

noun [C] (also *almanack*)

UK /'ɔ:l.mə.næk/ /'æ.l.mə.næk/ US /'a:l.mə.næk/ /'æ.l.mə.næk/

- 1 / pubblicazione annuale che contiene la successione dei giorni, dei mesi e delle festività (calendario), i principali fenomeni astronomici (effemeride) e le fasi lunari (lunario)
- 2 / pubblicazione annuale che contiene notizie statistiche e di cronaca relative a una data materia o a un'istituzione; annuario



Ancestral Rococò

Simbolo assoluto di un'eredità culturale ed estetica europea, la magnifica cornice della Palazzina di Caccia di Stupinigi fa rivivere un'epoca di fasti lontana, una bellezza che invita alla venerazione, una *grandeur* monumentale che ammalia lo sguardo.

Progettata nel 1729 dall'architetto Filippo Juvarra per essere usato come luogo di *loisir* per la caccia nella vita di corte della dinastia Savoia, diviene nell'ottocento residenza prediletta di Napoleone e nel XX secolo della regina Margherita.

In un gioco di armonie e dissonanze, un materiale essenziale come il giunco si inserisce grazie a decori, intrecci, dettagli ornamentali, tessuti preziosi e velluti, diventando un tutt'uno con i soffitti affrescati, ed esaltando gli elementi teatrali e surreali dell'elegante dimora del passato.

Un'anima delicata, una passione per macarons, bon-bon e tutto ciò che è zuccherino si incontrano con l'energia primordiale, i toni intensi e il vigore dei tessuti ALTAI, intrisi di umanità, di storia e cultura.

Un universo dominato da una palette "deliziosa", velluti, opulenza in cui sembra di poter incontrare da un momento all'altro una moderna Maria Antonietta. Un tuffo in una cattedrale incantata che celebra delicatezza, femminilità ed evanescenza. Questo è "Ancestral Rococo"



Metallic



Malva

Colour Board



Sala delle Prospettive

In un ambiente che esalta l'aspetto scenico e teatrale, trovano spazio pezzi resi preziosi da dettagli e finiture che ricordano un mondo di dolciumi e zucchero.

La sala gioca sull'inganno dell'osservatore: *Trompe l'Oeil* e illusioni ottiche danno la sensazione di essere circondati da marmi e sovrastati da una cupola. Vedute e scene di rovine classiche di Giovanni Battista Alberoni della metà del 700 popolano le pareti.



Dress Code

Malva, Rosa Cipria, Lilla...
e qualche goccia d'oro

Starring

Elle XS e *Elle XS dining* in finitura all'anilina Metallic con cuscino in velluto Malva e dettagli in variante Wine-grape
Design di Mario Bonacina e Renzo Mongiardino

con
Tappeto Altai Tülü
Anatolia - Karapinar
Inizi XX secolo
Lana d'angora



Siena

Colour Board



Starring
Sedia Valentine in finitura
all'anilina Siena
Design di Mario Bonacina
e Renzo Mongiardino

con
Tappeto Altai **Feltro Namad**
Afghanistan
Inizi XX secolo
Lana



Moro



Malva



Wine-grape



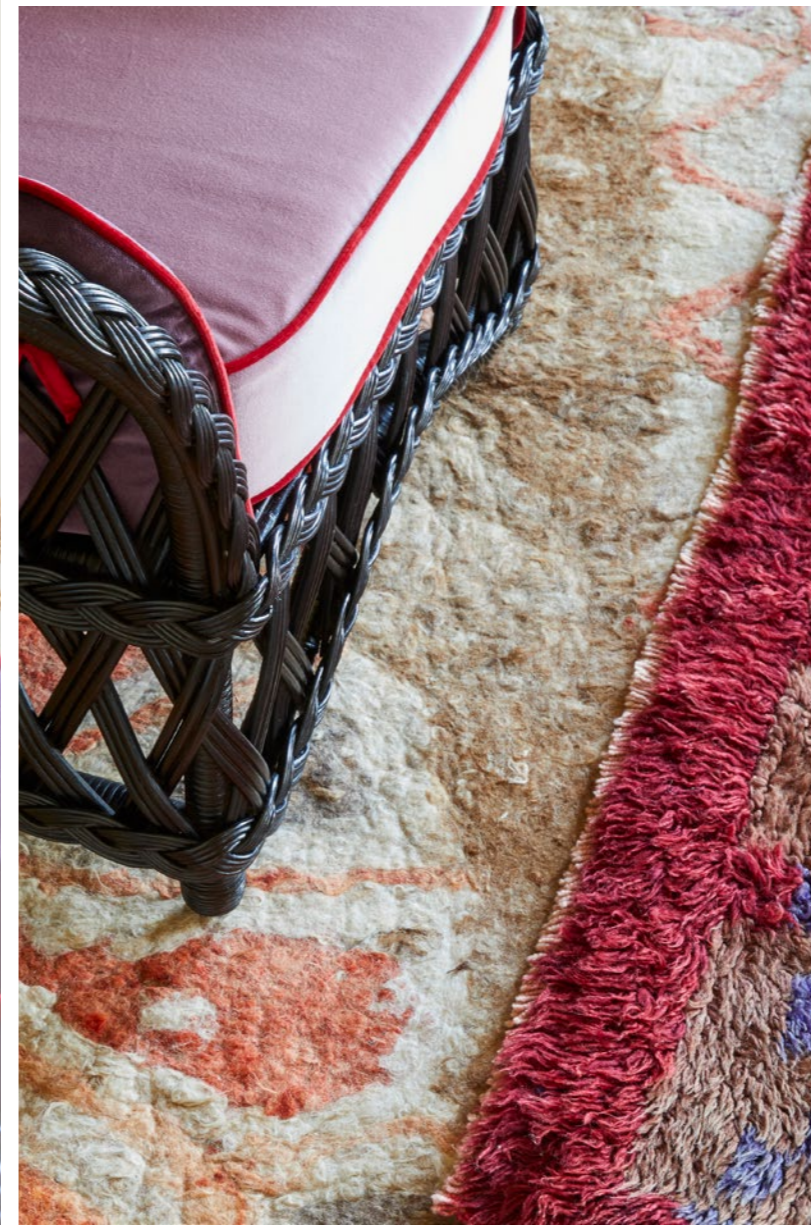
Vermillion Red

Colour Board



Sala del duca di Chiabrese

Tinte come il porpora e il viola, storicamente colori regali, simbolo di potere, fuoco e vittoria trovano spazio tra scene di storia antica in un'atmosfera di gusto *Rocaille*, una decorazione eseguita con pietre, rocce, conchiglie.



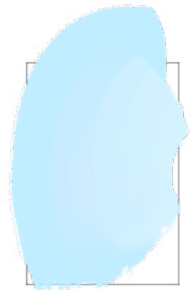
Dress Code

Dettagli in rosso vermiglio

Starring

Poltrona Embassy in finitura laccata Moro. Schienale capitonné in velluto Wine-grape con dettagli in velluto Vermillion Red. Cuscino in velluto Malva
Design ispirato dall'archivio storico di Bonacina 1889 con Piero Pinto

con
Tappeto Altai Tülü
Anatolia - Karapinar
Inizi XX secolo
Lana d'Angora



Zenith Blue



Cream

Colour Board



Sala degli Scudieri

Accenti di blu rischiarano una sala dedicata a paesaggi bucolici, scene agresti e allegorie delle stagioni. È così che un mondo naturale esterno si inserisce negli interni, dove un nitido azzurro cielo si fonde con il giallo dorato che ricorda la stagione del raccolto.



Dress Code

Zenith Blue e giallo oro del grano appena raccolto

Starring

Coppia di *sedie Savoy* e *panchetta Pashmina* laccate in finitura Zenith Blue con cuscino in velluto Cream
Design di Mario Bonacina e Renzo Mongiardino

con
Layering di tappeti Altai Tülü
Anatolia - Karapinar
Inizi XX secolo
Lana d'Angora



Gesso



Opale



Cream



Mineral Gray

Colour Board



Salone centrale

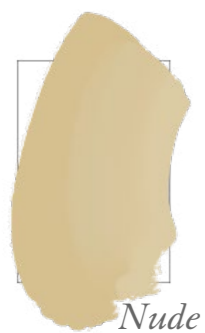
Interamente giocato sui concetti di leggerezza e luminosità, il Salone Centrale è il cuore della Palazzina, magnifico esempio di Barocco piemontese. Ancora una volta, si prende ispirazione dai dettagli ornamentali con il fine di tradurre la *grandeur* architettonica nei pezzi che diventano così creature che sembrano fluttuare in una dimensione eterea.

Dress Code

Broccati e velluti avvolgenti

Starring

Divano Embassy in finitura all'anilina Gesso con velluto Opale. Cuscini decorativi in velluto tono su tono, Cream, Mineral Gray
Design ispirato dall'archivio storico di Bonacina 1889 con Piero Pinto



Nude



Frosty Blue

Colour Board



Giardino d'onore

È all'esterno che ha luogo un pic-nic sulla terrazza, con una palette «deliziosa» come le torte e la mini *patisserie* offerta.



Dress Code

Nuance dolci e delicate di macarons e caramelle geleé

Starring

Radiant club chairs con struttura in alluminio e intreccio in Polycore in finitura Nude.
Velluto outdoor in variante Frosty Blue
Design Mario Bonacina e Renzo Mongiardino

Sul tavolo
Arazzo **Suzani**
Uzbekistan
Inizio XX Secolo
Seta su cotone



Liquid Gold



Greige



Opale

Colour Board



Atrio



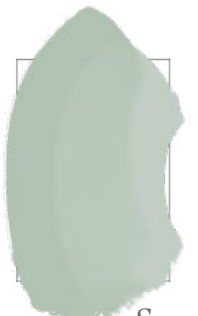
Starring

Poltrona Siesta e pouff in finitura laccata Greige con profili laccati in Liquid Gold. Tessuto in variante velluto Opale
Coffee table Senzafine in finitura laccata in Liquid Gold
Entrambi design di Mattia Bonetti

con
Layering di tappeti Altai Tülü
Anatolia - Karapinar
Inizi XX secolo
Lana d'Angora



Olivo



Sage



Siena

Colour Board



The Arsenic Chamber

Un angolo dominato da giochi di verde. Dalle sfumature glaciali, ai toni pastello: la morbidezza delle tinte e la delicatezza dei decori creano un'atmosfera avvolgente.

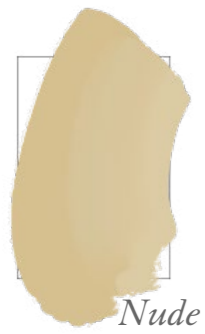
Starring

Poltrona Elle in finitura laccata Olivo con tessuto Sage e cuscino decorativo in velluto Siena

Cupcake in finitura all'anilina Siena e velluto tono su tono

Entrambi design di Mario Bonacina e Renzo Mongiardino

con
Layering di tappeti Altai Filikli
Anatolia - Karapinar
Inizi XX secolo
Lana d'Angora
&
Tappeto Altai Tülü
Anatolia - Karapinar
Inizi XX secolo
Lana d'Angora



Colour Board



L'angolo dell'Ebanista



Starring
Poltroncina da pranzo Brando Bi color
Design di Mario Bonacina e Renzo Mongiardino

con
Tappeto Altai Filikli
Anatolia - Karapinar
Inizi XX secolo
Lana d'Angora

*Fotografia
Davide Gallizio*

Un ringraziamento particolare a

Fondazione Ordine Mauriziano
ALTAI Gallery
C&C Milano Tessuti
Ratti Spa

Scopri di più

Contatti

Bonacina1889 Srl
PIVA 01192730131
Via Madonnina 12,
22040 Lurago d'Erba (Co)
T +39 031.699800
M info@bonacina1889.it
marketing@bonacina1889.it
[IG @bonacina1889](https://www.instagram.com/bonacina1889/)

1889 **BONACINA**
made in Italy